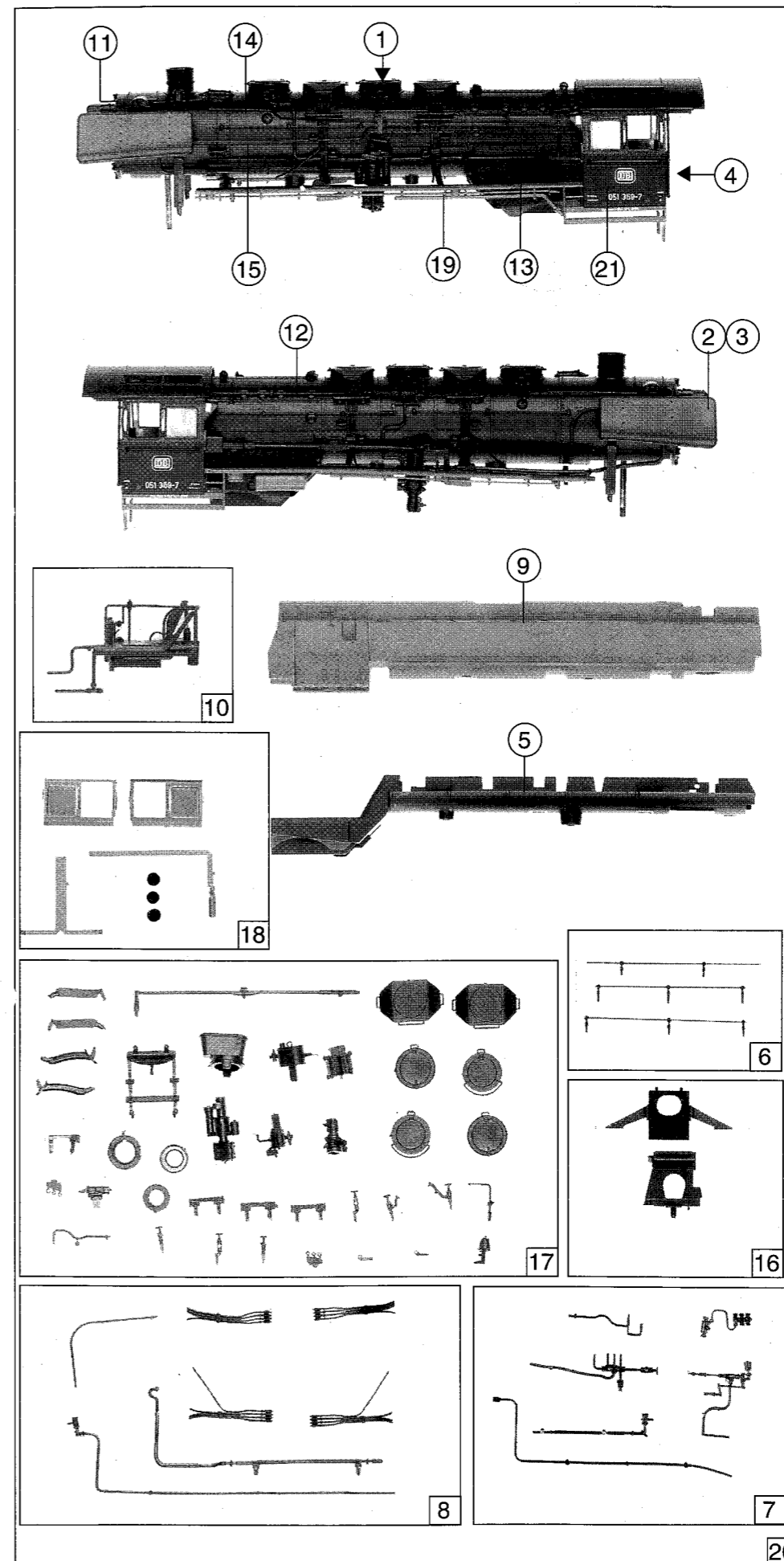
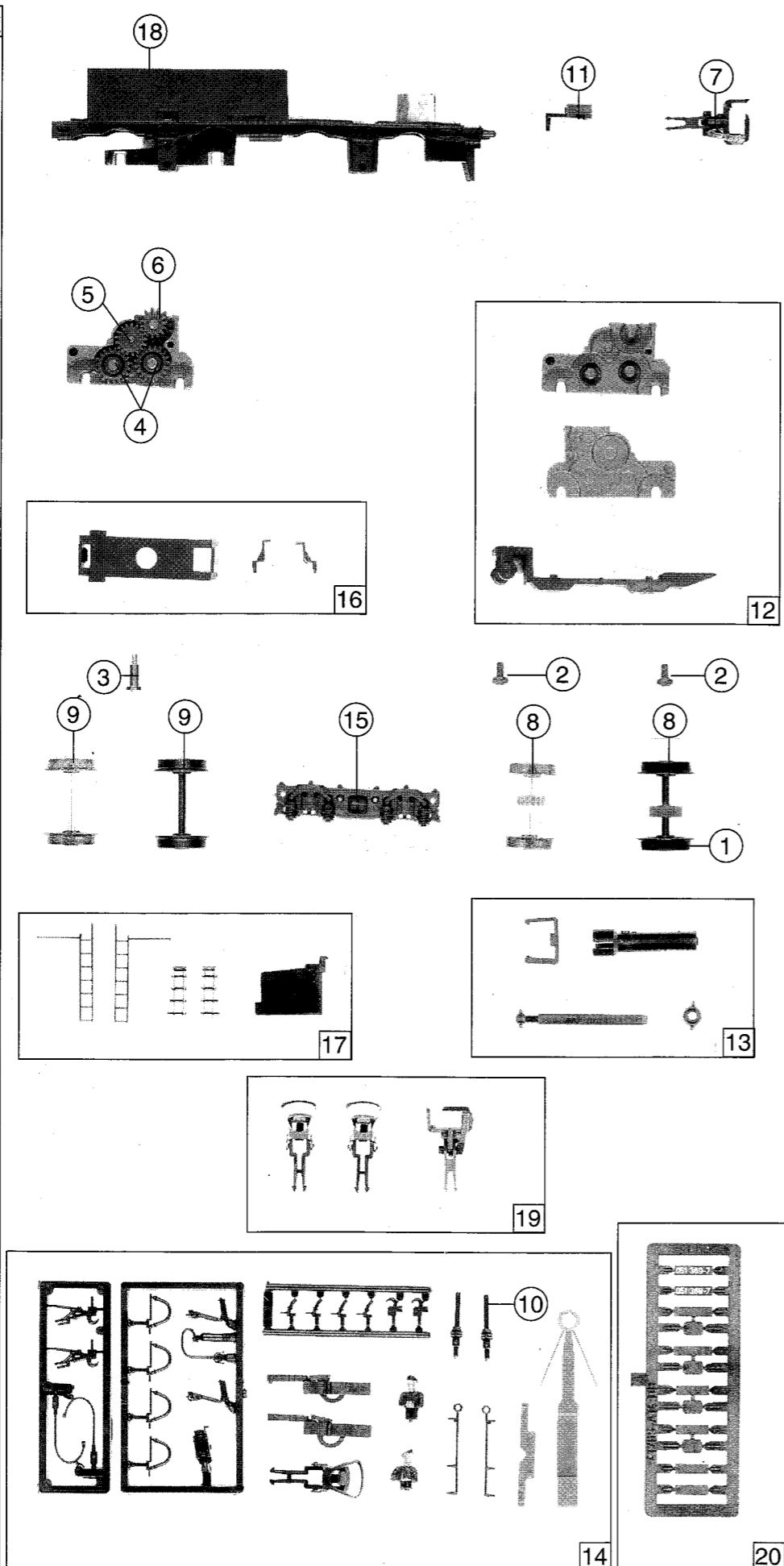
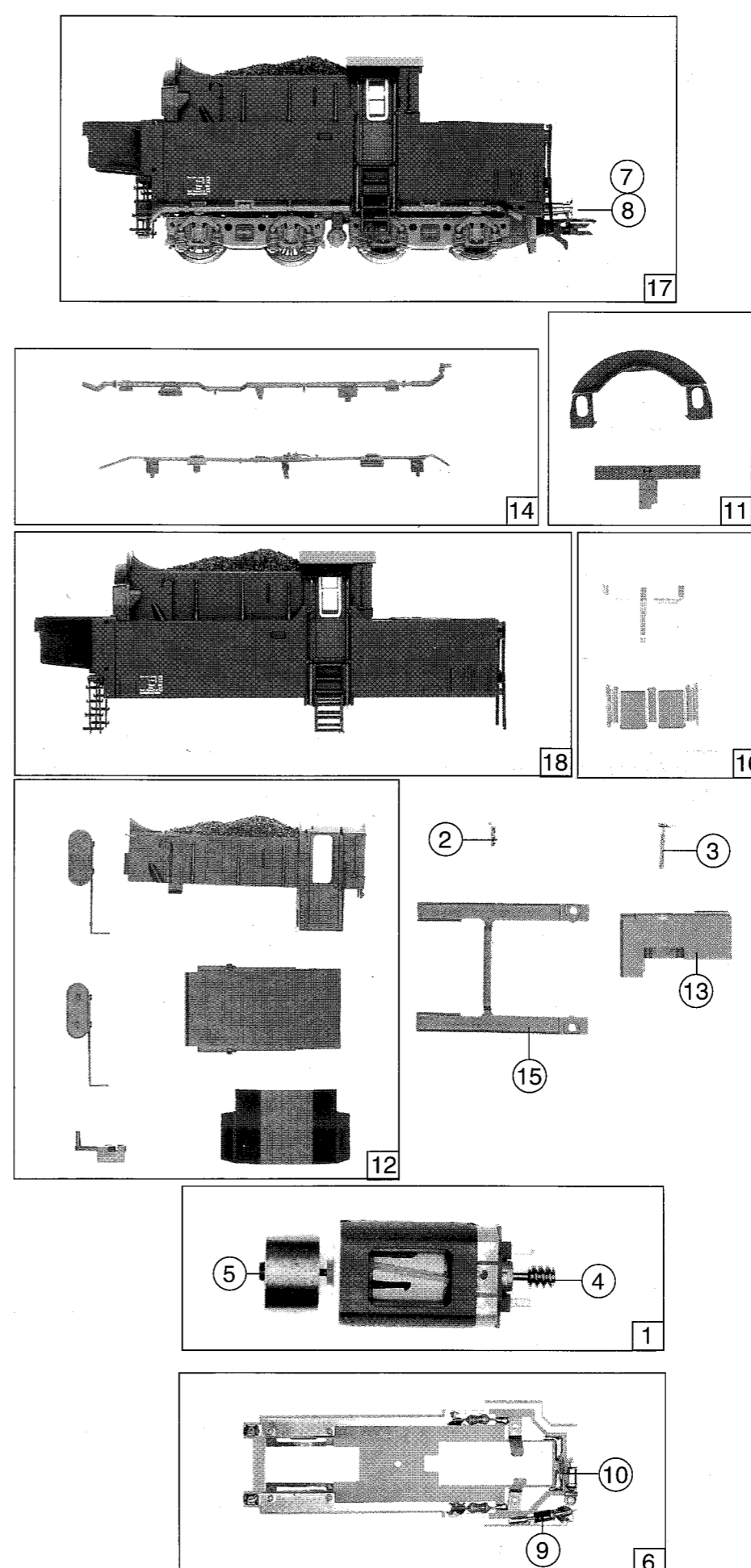
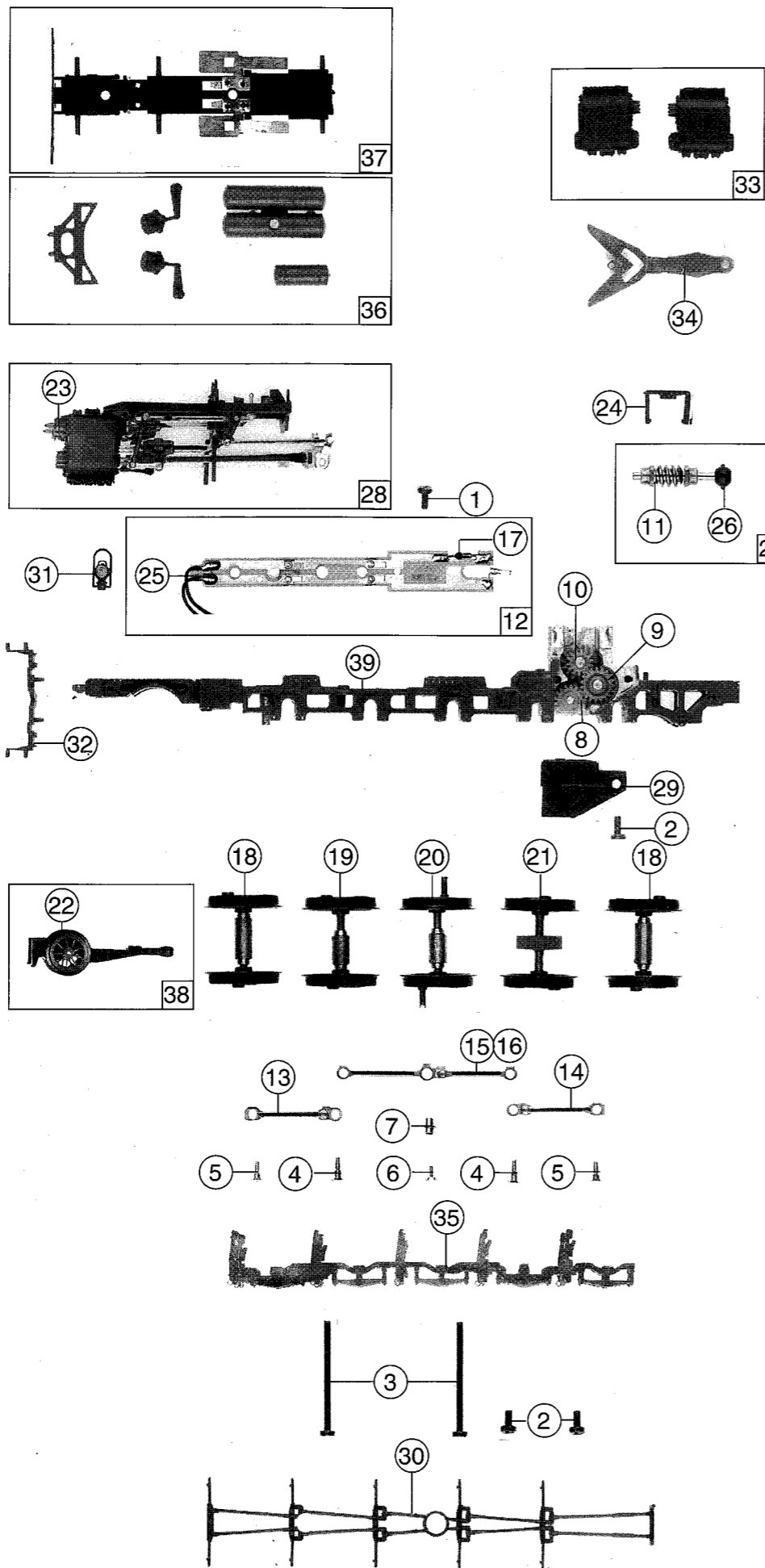


Pos. Nr.	Text	Art.-Nr.	Preisgruppe
1	Hafttring Traction tyre	85612	17
2	Schraube 2 x 4 Screw 2 x 4	85670	2
3	Ansatzschraube 2 x 5 Screw 2 x 5	85760	2
4	Zahnrad z=19 / 04 Gear T=19 / 04	86417	2
5	Zahnrad z=17 Gear T=17	86418	3
6	Schneckenzahnrad Gear	86490	2
7	Universalkupplung Universal coupling	89282	5
8	Radsatz mit 2 Haftreifen und Zahnrad Wheelset with 2 traction tyre and gear	90690	20
9	Radsatz ohne Zahnrad Wheelset without gear	90691	18
10	Kolbenschutzrohr Cylinderprotection tube	92421	2
11	Kupplungskammer Coupling holder	94975	2
12	Tendergetriebesatz Tender gear set	100136	24
13	Antriebsteilesatz Cardan set	100150	14
14	Zurüstbeutel Bag with accessories	100162	28
15	Blende Bogie frame	100165	12
16	Teilsatz 4 Tender Parts set 4 tender	100167	10
17	Teilsatz 2 Parts set 2	101419	20
18	Tendergrundrahmen Tender frame	101420	30
19	Zurüstbeutel 3 Kupplungen Bag with accessories 3 coupling	105182	7
20	Nummerntafelsatz Betr. Nr. 051 369-7 Loco numbers set Betr. No. 051 369-7	105430	20



Pos. Nr.	Text	Art.-Nr.	Preisgruppe
1	Schraube 2,2 x 6,5 Screw 2,2 x 6,5	85800	2
2	Witte Leitblech links Witte smoke reflector left	92359	10
3	Witte Leitblech rechts Witte smoke reflector right	92360	10
4	Ölkanne Oil canister	92453	3
5	Kesselboden Boiler bottom	100139	20
6	Griffstangensatz Handrail set	100143	15
7	Steckteilsatz 2 Push in part set 2	100145	14
8	Sandrohrsatz Sand tube set	100146	14
9	Lokgewicht Boiler weight	100148	10
10	Kupplungsaufgabe Coupling block	100156	3
11	Loklampe oben Latern	100161	2
12	Schaltstange Switch rod	100169	3
13	Griffstange Handrail	100170	3
14	Schaltstange Switch rod	100171	3
15	Schaltstange Switch rod	100172	3
16	Teilsatz 4 Part set 4	100173	10
17	Steckteilsatz 1 Push in part set 1	100678	25
18	Fenstersatz Glazing set	101407	20
19	Umlaufblech Gandway	101408	30
20	Kessel komplett Betr. Nr. 051 369-7 Boiler assembly Betr. No. 051 369-7	105427	80
21	Führerhaus komplett Betr. Nr. 051 369-7 Driver cab assembly Betr. No. 051 369-7	105428	39

Pos. Nr.	Text	Art.-Nr.	Preis-Gruppe
1	Schraube 1,6 x 2 Screw 1,6 x 2	85688	2
2	Schraube 2 x 4 Screw 2 x 4	85670	2
3	Schraube 2 x 25 Screw 2 x 25	85759	3
4	Ansatzschraube Screw	85761	2
5	Ansatzschraube 1,4 x 3,2 Screw 1,4 x 3,2	85802	2
6	Schraube 1 x 3,6 Screw 1 x 3,6	85803	2
7	Distanzhülse Distance tube	86104	5
8	Zahnrad z=17 Gear T=17	86409	2
9	Zahnrad z=19 / 04 Gear T=19 / 04	86417	2
10	Schneckenrad Gear	86490	2
11	Schnecke Worm	86720	5
12	Platine komplett Printed circuit assembly	87776	38
13	Kuppelstange links, bedruckt Connecting rod left, printed	89547	9
14	Kuppelstange rechts, bedruckt Connecting rod right, printed	89548	9
15	Kuppelstange mitte links, bedruckt Connecting rod middle, printed	89549	9
16	Kuppelstange mitte rechts, bedruckt Connecting rod middle right, printed	89550	9
17	Diode Diode	89898	8
18	Radsatz, kleines Gewicht o. Z. Wheelset, little weight	90685	20
19	Radsatz, mittleres Gewicht o. Z. Wheelset, middle weight	90686	20
20	Radsatz, großes Gewicht Wheelset, big weight	90687	20
21	Radsatz, mittleres Gewicht m. Z. Wheelset, middle weight with gear	90688	20
22	Vorlaufwheelsatz Pilot wheelset	90844	14
23	Schiebereinsatz Slinder insert	92420	2
24	Schneckenkammerdeckel Worm cover	93400	2
25	Drahtlampe Lia bulb	93520	10
26	Kardankugel (Schnecke) Cardan ball	95797	2
27	Schneckensatz Worm set	100132	24
28	Steuerung Steering assembly	100134	73
29	Lok-Getriebedeckel Loco gear cover	100137	20
30	Bremsgestänge Brake linkage	100153	2
31	Loklampe klein komplett Latern small assembly	100154	8
32	Loktreppe Loco step	100155	2
33	Zylinderblocksatz Cylinder block set	100168	20
34	Lok Tender Kupplung Loco tender coupling	100273	10
35	Bremsrahmen Loco underbody cover	100274	20
36	Teilsatz 5 Parts set 5	100694	12
37	Kontaktsatz Contact set	100698	10
38	Vorlaufgestell komplett Pilot frame assembly	100727	34
39	Lokgrundrahmen Frame	101411	30



Pos. Nr.	Text	Art.-Nr.	Preis-Gruppe
1	Motor komplett Motor assembly	85090	57
2	Schraube 1,6 x 5 Screw 1,6 x 5	85692	2
3	Schraube 1,6 x 10 Screw 1,6 x 10	85699	2
4	Schnecke Screw	86720	5
5	Kardanschale kurz Cardan bearing	87129	3
6	Tenderplatine komplett Tenderprinted circuit assembly	87790	28
7	Puffer flach Buffer flat	88556	4
8	Puffer gewölbt Buffer vaulted	88557	4
9	Diode Diode	89898	8
10	Glühlampe Light bulb	93518	12
11	Teilsatz 3 Part set 3	100143	10
12	Teilsatz Part set	101412	20
13	Tendergewicht Tender weight	101413	10
14	Tenderleitungssatz Tender body assembly	101414	8
15	Motorbefestigung Holding plate	101417	10
16	Fenster, Lichtleitstabsatz Glazing set	101418	10
17	Tender komplett Betr. Nr. 051 369-7 Tender assembly Betr. No. 051 369-7	105429	83
18	Tendergehäuse komplett Tender pipe set	105431	41