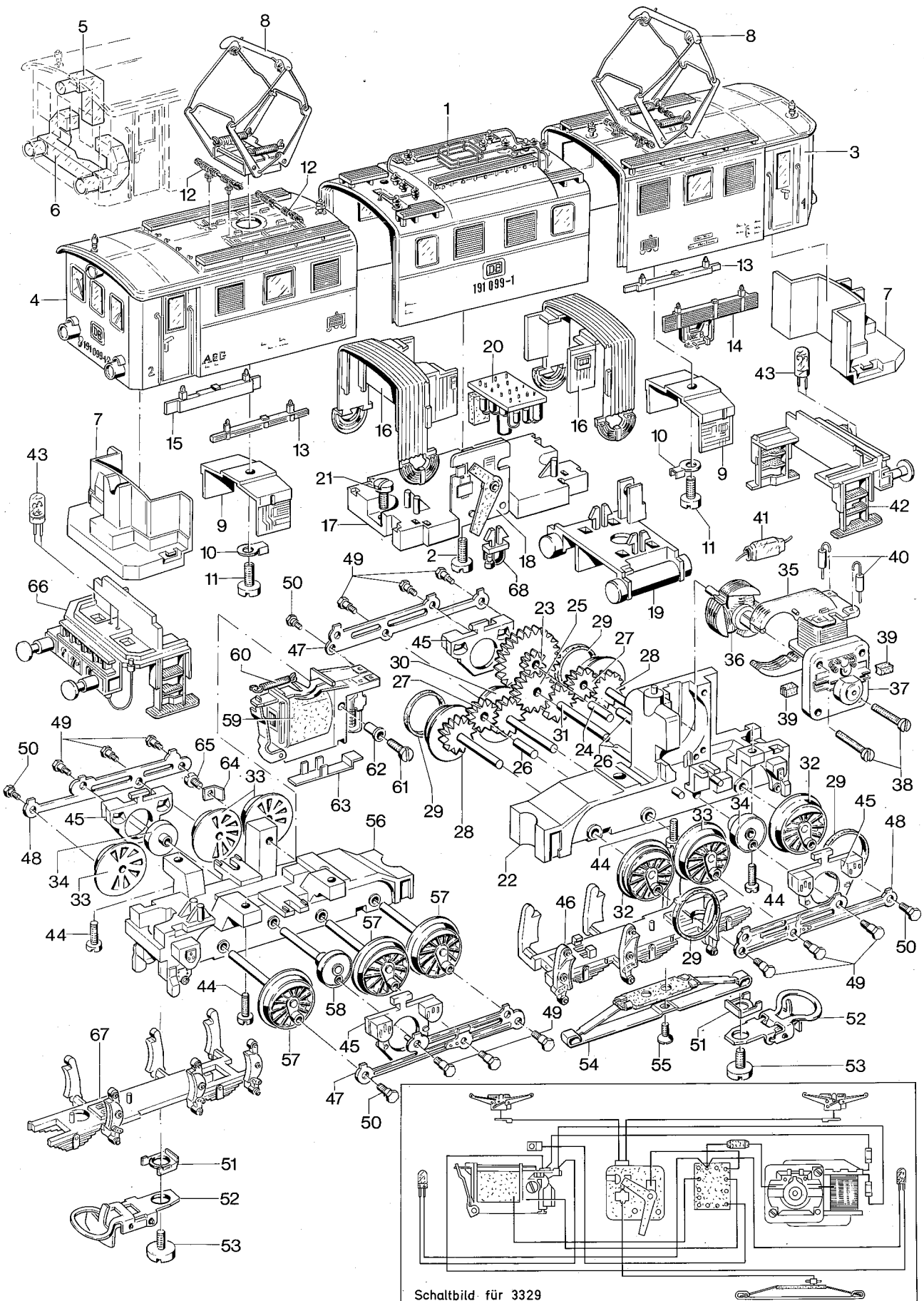


Einzelteile der Lokomotiven 3329 und 3629



Einzelteile der Lokomotiven 3329 und 3629

Lfd. Nr.	Benennung	Bestell-Nr.	
		3329	3629
1	Mittelkasten-Aufbau (komplett)	25 125	25 125
2	Zylinderschraube	78 528	78 528
3	Endkasten-Aufbau (komplett)	25 134	25 134
4	oder Endkasten-Aufbau (komplett)	25 145	25 145
5	mit Lichtkörper	25 138	25 138
6	Lichtkörper	25 139	25 139
7	Abdeckung	25 140	25 140
8	Scherenstromabnehmer	25 783	25 783
9	Inneneinrichtung	25 786	25 786
10	Kabelschuh	70 301	70 301
11	Zylinderschraube	78 509	78 509
12	Isolatorenattrappe	25 785	25 785
13	Leitungsattrappe	25 141	25 141
14	Leitungsattrappe bzw.	25 146	25 146
15	Leitungsattrappe	25 142	25 142
16	Balg	25 111	25 111
17	Brückenträger	25 108	25 108
18	Umschalter	25 123	25 123
19	Kesselattrappe	25 109	25 109
20	Vorschaltel Elektronik	25 495	25 495
21	Ansatzschraube	75 502	75 502
22	Treibgestell (komplett)	25 112	25 112
	mit den wichtigsten Teilen:		
23	Beisatzrad	Z 42/7	24 327
24	Lagerbolzen		24 097
25	Zahnrad	Z 30	23 185
26	Lagerbolzen		23 184
27	Zahnrad	Z 20	24 251
28	Treibachsenteil	Z 25	D 14
	mit		
29	Haftreifen		7 153
30	Treibachsenteil	Z 25	D 14
31	Treibkurbelteil	Z 25	
32	Treibrad mit Haftreifen		D 14
33	Treibrad		D 14
34	Treibkurbel		
35	Feldmagnet		23 139
36	Anker		24 548
37	Motorschild		23 135
38	Zylinderschraube		78 514
39	Bürstenpaar		60 146
40	Diode		60 089
41	UKW-Drossel		60 091
42	Pufferbohle		25 120
43	Glühlampe		60 008
44	Zylinderschraube (für Endkasten)		75 017
45	Attrappe		24 325
46	Bremsattrappe		24 372
47	Kuppelstange		25 195
48	Kuppelstange		25 196
49	Sechskantansatzschraube		75 514
50	Sechskantansatzschraube		75 513
51	Kupplungsfeder		21 821
52	Kupplung		25 776
53	Zylinderschraube		75 018
54	Schleifer		7 185
55	Senkschraube		75 610
56	Treibgestell (komplett)		25 115
	(mit Pos. 33 und Pos. 34)		
57	Treibachsenteil		D 14
58	Treibkurbelteil		
59	Fahrtrichtungsschalter		25 220
	mit		
60	Schaltschieberfeder		7 194
61	Zylinderschraube		78 510
62	Isolierbuchse		25 221
	und		
63	Gleitschuh		24 459
64	Lötfahne		23 147
65	Zylinderschraube		78 501
66	Pufferbohle		25 787
67	Bremsattrappe		25 197
68	Attrappe		25 110
	Decoder, Lok		-
	Halteplatte		-
			60 285
			25 882

D = Durchmesser in mm Z = Zähnezah

Erhältlich beim Fachhandel